



**OPINIA Nr: Ł/296/516/2021**

z dnia: 2021/11/05

Rzeczoznawca : Rzeczoznawca Maciej Jakóbiec upr.516

Zleceniodawca: Centrum Usług Wspólnych

Adres: ul. Piotrkowska 171/173, 90-447 Łódź

Zlec. pismo, znak: zlecenie klienta

z dnia: 2021/10/29

Właściciel: Centrum Usług Wspólnych

Adres: ul. Piotrkowska 171/173, 90-447 Łódź

Sygnatura akt: CUW-WAO.264.3.39.2021

Zadanie: Określenie wartości rynkowej pojazdu

## PODSTAWA OPINII

Oszacowanie wartości rynkowej pojazdu według cen i stanu na dzień jak okazano.

### PODSTAWA OPINII

1. Zlecenie jak wyżej
2. Kodeks Etyki Zawodowej Rzeczoznawcy Samochodowego /European code of ethics of the European Motor Vehicle Expert F.I.E.A. licensed/ opracowany na podstawie Kodeksu Międzynarodowej Federacji Ekspertów Samochodowych /International Federation of Automobile Experts/ („F.I.E.A”) i Zasad przyjętych przez Europejski Rad Wolnych Zawodów (CEPLIS). Krajowe Porozumienie Stowarzysze Rzeczoznawców Samochodowych.
3. Ocena techniczna pojazdu i techniki obliczeniowe wynikające ze standardów rzeczoznawczych.
4. Dokumentacja techniczna pojazdu.
5. Komputerowy system wyceny pojazdów „INFO-EKSPERT”.
6. Katalogi notowa wartości rynkowych pojazdów „INFO-EKSPERT” i „EUROTAX”.
7. Własna baza danych utworzona na podstawie własnych badań rynku.
8. Analiza rynku i zasoby danych dotyczące obrotu pojazdami na rynku krajowym i zagranicznym
9. Informacje uzyskane od producentów i generalnych dystrybutorów.
10. Oględziny pojazdu na terenie posesji /parkingu Zleceniodawcy/ Użytkownika/ Właściciela/ Dysponenta w warunkach występujących w miejscu jego udostępnienia.
11. Okazane mi w trakcie oględzin dokumenty pojazdu /oryginały i / lub kserokopie/
12. Weryfikacja stanu technicznego i kompletności wyposażenia (standardowe i dodatkowe), kwalifikacja uszkodzeń, braków i wad pojazdu
13. Doświadczenie zawodowe i wiedza specjalistyczna rzeczoznawcy
14. Informacje o maszynie / urządzeniu / rodzaju technicznego uzyskane od właściciela/ użytkownika/ dysponenta maszyny / urządzenia / rodzaju technicznego.
15. Informacje o rodzajach technicznych na rynku wtórnym - komisji, przetargi, prasa specjalistyczna, informacje internetowe
16. Informacje o cenie nowych, porównywalnych rodzajach technicznych - informacje internetowe.
17. Podstawowe charakterystyki techniczno-funkcjonalne wycenianego rodzaju technicznego - literatura specjalistyczna, instrukcje obsługi, katalogi maszyn, informacje internetowe

## DANE IDENTYFIKACYJNE POJAZDU

Dane: [D] XI-2021

Marka: FIAT

Rok produkcji: 2006

Model: Doblo Cargo 1.3 M-jet MR`06 E4 2.2t

Wersja:

Nr rejestracyjny: EL4157U

Rodzaj pojazdu: Samochód ciężarowy do 3.5t

VIN: ZFA22300005410150

Nr INFO-EKSPERT	045-01873
Data pierwszej rejestracji	2006/05/31
Wskazanie drogomierza	313788 km
Okres eksploatacji pojazdu (06/05/31-21/11/16)	185 mies.
Opis rodzaju pojazdu	samochód ci arowy
Kolor powłoki lakierowej, (rodzaj lakieru)	niebieski 2-warstwowy typu uni
Dop. masa całkow.	2170 kg*
Rodzaj nadwozia	furgon 3 drzwiowy 2 osobowy
Liczba osi / Rodzaj napędu / Skrzynia biegów	2 / przedni (4x2) / manualna
Rozstaw osi	2583 mm
Numer silnika	NIE BADANO
Jednostka napędowa	z zapłonem samoczynnym
Pojemność / Moc silnika	1248 ccm / 55kW (75KM)
Doładowanie	Turbosp. z chłodn. powietrza
Liczba cylindrów / Układ cylindrów	4 / rz dowy
Norma spalin	E4
Długość / Szerokość / Wysokość	4253 mm / 1722 mm / 1818 mm

**WYPOSAŻENIE STANDARDOWE (2005.11-2007.05)**

Lp.	Nazwa elementu wyposażenia	Lp.	Nazwa elementu wyposażenia
1	Drzwi tylne dwuskrzydłowe, asymetryczne, pełne	12	Pasy bezpieczeństwa trzypunktowe bezwładnościowe z regulacją mocowania
2	Fartuchy p/błotne tylne	13	Przegroda przestrzeni bagażowej
3	Gniazdo 12V dodatkowe	14	Przygotowanie do montażu radia
4	Immobilizator	15	System p/po arowy Fire Prevention System FPS
5	Kolumna kierownicy regulowana	16	Szyby atermiczne
6	Komputer pokładowy	17	wiatła z regulacją kąta pochylecia
7	Korek wlewu paliwa zamykany na klucz	18	wiatło dodatkowe STOP
8	Listwy boczne	19	Uchwyty do mocowania ładunków
9	Obrotomierz	20	Wspomaganie układu kierowniczego
10	Ogrzewanie z zamkniętym obiegiem powietrza	21	Zegar cyfrowy
11	Oświetlenie przestrzeni bagażowej		
Lp. Nazwa pakietu / elementu pakietu wyposażenia standardowego			
1	Poduszka powietrzna kierowcy + napinacze pasów bezpieczeństwa Poduszka powietrzna kierowcy Napinacze pasów bezpieczeństwa		

**OPIS ZAMONTOWANEGO W POJEŻDŻENIE OGUMIENIA**

Koło	Marka, typ	Bielenik [mm]	Zużycie [%]
Przednie lewe:	PIRELLI 175/70 R14C 95/93T CARRIER WINTER TL		75
Przednie prawe:	PIRELLI 175/70 R14C 95/93T CARRIER WINTER TL		75
Tylne lewe:	*PROFILINGA+ 175/70 R14 86T		75
Tylne prawe:	PIRELLI 175/70 R14C 95/93T CARRIER WINTER TL		75

**KOREKTY**

WARTO BAZOWA NETTO (186 mies.)	5 050 PLN
KOREKTA ZA PRZEBIEG	- 398 PLN

Korekta uwzględnia wpływ przebiegu pojazdu na jego wartość. Wartość bazowa została określona dla przebiegu normatywnego 281 000 km. Zweryfikowany przebieg wycenianego pojazdu jest większy od normatywnego o 32 788 km. Powoduje to zastosowanie korekty wartości w wysokości -7,87%.

KOREKTA ZA OGUMIENIE	- 414 PLN
----------------------	-----------

Korekta uwzględnia wpływ stanu ogumienia na wartość pojazdu. Punktem odniesienia jest ogumienie o zużyciu 50%.

KOREKTY RÓŻNE	- 3 229 PLN
---------------	-------------

<b>W tym:</b>	<b>[%]</b>	<b>Wart. [PLN]</b>
Stan utrzymania i dbałość o pojazd	-5,0	- 232

Stan utrzymania i dbałość o pojazd mogą mieć wpływ na wartość rynkową pojazdu w przypadku, gdy stan wycenianego pojazdu istotnie odbiega od dobrego, odpowiedniego dla danego okresu eksploatacji i przebiegu. Stwierdzony ponadprzeciętnie dobry stan wiadomości o wyjątkowej dbałości o pojazd może stanowić podstawę do korekty dodatniej wartości, stan gorszy od typowego dobrego - podstawą do korekty ujemnej.

<p><b>Korekta ze wzgl du na serwisowanie pojazdu</b></p> <p><i>Zdecydowanie ch niej kupowane s pojazdy o udokumentowanym stanie technicznym, potwierdzonym ksi k serwisow przegl dów technicznych i napraw. W praktyce u ytkowania samochodów w Polsce wykonywanie przegl dów okresowych w sieci serwisowej producenta jest stosowane w pocz tkowym okresie, zwykle nie przekraczaj cym 5 lat. Brak dokumentacji serwisowej szczególnie w pierwszych latach u ytkowania pojazdu mo e by powodem stosowania korekty ujemnej a regularne wykonywanie przegl dów starszych pojazdów udokumentowane w ksi ce serwisowej lub rachunkami i potwierdzone dobrym stanem technicznym pojazdu korekty dodatniej.</i></p>	<p>-4,0</p>	<p>- 186</p>
<p><b>Szczególny charakter eksploatacji</b></p> <p><i>Negatywny wpływ na warto rynkow mo e mie u ywanie pojazdu w nietypowych warunkach, jak te w nietypowy sposób, np.: do nauki jazdy, do jazd sportowych i testowych, samochodu osobowego do celów zarobkowych, cz sta jazda z przyczep przez samochód osobowy lub terenowy, itp. Wielko tej korekty szacuje si w zale no ci od intensywno ci i okresu eksploatacji pojazdu w szczególny sposób.</i></p>	<p>-3,0</p>	<p>- 139</p>
<p><b>Korekta ze wzgl du na sytuacja rynkow</b></p> <p><i>Korekta ze wzgl du na sytuacja rynkow - Zuwagi na du nadpoda tego typu pojazdów na rynku i co za tym idzie ewentualnie trudno ci z odsprzeda pojazdu w dobie globalnego kryzysu makroekonomicznego, zastosowano korekt ujemn 8%.</i></p>	<p>-8,0</p>	<p>- 372</p>
<p><b>Korekta ze wzgledu na konieczne naprawy</b></p> <p><i>Korekta ze wzgl du na konieczne naprawy pojazdu / Naprawy blacharsko-lakiernicze: okre lony kwotowo koszt usuni cia stwierdzonych uszkodze i niesprawno ci pojazdu. Uj te w tej pozycji koszty naprawy nie mog stanowi kryterium dla innych zastosowanych korekt np. korekty stanu technicznego i dbało ci o pojazd. Koszt naprawy mo e by okre lony drog sporz dzenia szacunkowego kosztorysu naprawy. Konieczno potrzeby wykonania naprawy pojazdu jest podstaw do obni enia warto ci w stosunku do pojazdu sprawnego. Do napraw tych zaliczmy np. naprawy elementów oblachowania i powłok lakierniczych, naprawy niesprawnych mechanizmów i zespołów. Koszt naprawy takich uszkodze nale y wliczy przyjmuj c pełen koszt robocizny i materiałów pomocniczych oraz koszt cz ci skorygowany o wska nik amortyzacji, okre lany stosunkiem warto ci pojazdu b d tego przedmiotem wyceny w stanie nieuszkodzonym do ceny pojazdu nowego tego samego typu i modelu. Koszty robocizny ustalamy na podstawie pracochłonno ci jednostkowej poszczególnych czynno ci naprawczych zgodnej lub zbli onej do norm producenta oraz stosowanych stawek roboczogodziny</i></p> <p><i>Szacunkowe koszty niezbdnych napraw pojazdu jak np. naprawa zidentyfikowanych uszkodze , uzupełnienie braków, ewentualna naprawa blacharska - lakiernicza oraz inne konieczne naprawy zostały uj te w korektach warto ci pojazdu, a zakres naprawy koniecznej został oszacowany metod zredukowanego kosztu naprawy na podstawie informacji i o wiadcze uzyskanych od Zleceniodawcy opisan w dalszej cz. ww. opinii.</i></p> <p><i>Szacunkowe koszty niezbdnych napraw nadwozia pojazdu jak np. naprawa zidentyfikowanych uszkodze , naprawa blacharska - lakiernicza oraz inne konieczne naprawy zostały uj te w korektach warto ci pojazdu, a zakres naprawy został oszacowany na poziomie</i></p> <p><i>2,30 tys. PLN,/ opis braków i elementów do naprawy / wymiany m.in.</i></p> <ol style="list-style-type: none"> <li><i>1.naprawa blacharsko lakiernicza błotnika PL/PP, szacunkowy koszt 0,40 tys zł</i></li> <li><i>2.naprawa blacharsko lakiernicza drzwi PL/PP, bocznych, szacunkowy koszt 0,50 tys zł</i></li> <li><i>3.naprawa lakiernicza pokrywa silnika, szacunkowy koszt 0,20 tys zł</i></li> <li><i>4.naprawa blacharsko lakiernicza dach w przedniej cz ci, szacunkowy koszt 0,20 tys zł</i></li> <li><i>5.naprawa blacharsko lakiernicza próg L/P, szacunkowy koszt 0,40 tys zł</i></li> <li><i>6.wymiana zderzak T, szacunkowy koszt 0,30 tys. zł</i></li> <li><i>7.zakup elementów z deski rozdzielczej z tworzywa: oston, półki itp. szacunkowy koszt 0,20 tys zł</i></li> <li><i>8.zakup zewn. elementów nadwozia- emblemat atrapy chłodnicy itp, szacunkowy koszt 0,10 tys zł</i></li> </ol>	<p>-49,4</p>	<p>-2 300</p>

## KOMENTARZ

### **Zastosowano nast puj ce korekty:**

Dokładna ocena stanu technicznego i przebiegu dotychczasowej eksploatacji pozwala na uwzgl dnienie w wycenie pojazdu szeregu innych czynników (korekt ró nych) wpływaj cych na warto , takich jak:

**Korekta ze wzgl du na stan utrzymania i dbało o pojazd** - ocena ogólnego stanu technicznego pojazdu i jego estetyki w stosunku do stanu przeci tnego w uj ciu procentowym.

Stan techniczny i stan utrzymania pojazdu jest wa nym czynnikiem przy szacowaniu. Na obni enie warto ci pojazdu b d miały wpływ na pewno uszkodzenia powłoki lakierowej, wgniecenia blacharki, stopie i rodzaj korozji. Wewn trz samochodu kompletno wyposa enia, czysto tapicerki, siedze , podsufitki, obi tapicerskich drzwi. Pojazd zadbane, dobrze utrzymany robi na pewno lepsze wra enie na szacuj cym rzeczoznawcy.

Pojazd eksploatowany w trudnych warunkach, zmiennych warunkach samochodu słu bowego, ze ladami zatar i zarysowa wymagaj cy zabiegów naprawczych lakierowych i konserwacyjno - kosmetycznych w zakresie wynikaj cych z tre ci oceny technicznej w celu przywrócenia pełnych walorów techniczno - handlowych.

W badanym poje dzie stwierdzono m.in.: Zły stan utrzymania pojazdu, zabrudzenie tapicerki siedze , podsufitki, zarysowania powłoki lakierowanej itp. Zastosowano korekt ujemn 5%.

**Korekta ze wzgl du na serwisowanie pojazdu** - okre lenie wpływu obsługi technicznej na ustalan warto

ko ców pojazdu, w okresie jego dotychczasowego użytkowania. Zdecydowanie chętniej kupowane są pojazdy o udokumentowanym stanie technicznym potwierdzonym księzką serwisową przeglądów technicznych i napraw. Nieprawidłowe serwisowanie samochodu to brak bieżących przeglądów i wymian eksploatacyjnych olejów w silniku, skrzyni biegów czy w motorze, filtrów paliwa czy powietrza, klocków hamulcowych czy tarcz hamulcowych. To również naprawy przeprowadzane w sposób niezgodny z zaleceniami producenta odnośnie technologii naprawy czy stosowanych materiałów. Rozumie się przez to naprawy mechaniczne oraz blacharskie i lakiernicze. Nie przedstawiono księжки serwisowej pojazdu. Brak dokumentacji serwisowej może być powodem stosowania korekty minus 4%.

**Korekta ze względu na szczególny charakter eksploatacji** - określenie wpływu przebiegu dotychczasowej eksploatacji pojazdu na jego wartość. Korekta ta dotyczy przypadków szczególnych, takich jak: stała praca pojazdu na krótkich odcinkach, użytkowanie na dalekich trasach, użytkowanie pojazdu w charakterze taksówki itp. Rozpatrując szczególny charakter eksploatacji należy mieć na uwadze czy pojazd był wykorzystywany zgodnie ze swoim przeznaczeniem. Inaczej bowiem użytkujemy jego elementy jeżdżąc autostradami, czy dobrymi zagranicznymi drogami, a inaczej pokonujemy polne drogi, nawierzchnie szutrowe, czy wyboje wspomnianego wyżej placu budowy. Samochód ciarowy może być permanentnie przeciążony lub obciążony w sposób nieprawidłowy. Innego rodzaju eksploatacji do wiadczą autobus miejski, pekaesu czy luksusowy do przewozu pasażerów na wycieczki po Europie. Zastosowano korektę ujemną 3%.

**Korekta ze względu na konieczne naprawy pojazdu / Naprawy blacharsko-lakiernicze:** określony kwotowo koszt usunięcia stwierdzonych uszkodzeń i niesprawności pojazdu. Ujęte w tej pozycji koszty naprawy nie mogą stanowić kryterium dla innych zastosowanych korekt np. korekty stanu technicznego i dbałości o pojazd. Koszt naprawy może być określony drogą sporządzenia szacunkowego kosztorysu naprawy. Konieczność potrzeby wykonania naprawy pojazdu jest podstawą do obniżenia wartości w stosunku do pojazdu sprawnego. Do napraw tych zaliczamy np. naprawy elementów obłachowania i powłok lakierniczych, naprawy niesprawnych mechanizmów i zespołów. Koszt naprawy takich uszkodzeń należy wyliczyć przyjmując pełen koszt robocizny i materiałów pomocniczych oraz koszt części skorygowany o wskaźnik amortyzacji, określony stosunkiem wartości pojazdu będącego przedmiotem wyceny w stanie nieuszkodzonego do ceny pojazdu nowego tego samego typu i modelu. Koszty robocizny ustalamy na podstawie pracochłonności jednostkowej poszczególnych czynności naprawczych zgodnej lub zbliżonej do norm producenta oraz stosowanych stawek roboczogodziny. Szacunkowe koszty niezbędnych napraw pojazdu jak np. naprawa zidentyfikowanych uszkodzeń, uzupełnienie braków, ewentualna naprawa blacharska - lakiernicza oraz inne konieczne naprawy zostały ujęte w korektach wartości pojazdu, a zakres naprawy koniecznej został oszacowany metodą zredukowanego kosztu naprawy na podstawie informacji o wiadczach uzyskanych od Zleceniodawcy opisaną w dalszej części ww. opinii. Szacunkowe koszty niezbędnych napraw nadwozia pojazdu jak np. naprawa zidentyfikowanych uszkodzeń, naprawa blacharska - lakiernicza oraz inne konieczne naprawy zostały ujęte w korektach wartości pojazdu, a zakres naprawy został oszacowany na poziomie

2,30 tys. PLN, / opis braków i elementów do naprawy / wymiany m.in.

1. naprawa blacharsko lakiernicza błotnika PL/PP, szacunkowy koszt 0,40 tys zł
2. naprawa blacharsko lakiernicza drzwi PL/PP, bocznych, szacunkowy koszt 0,50 tys zł
3. naprawa lakiernicza pokrywa silnika, szacunkowy koszt 0,20 tys zł
4. naprawa blacharsko lakiernicza dach w przedniej części, szacunkowy koszt 0,20 tys zł
5. naprawa blacharsko lakiernicza próg L/P, szacunkowy koszt 0,40 tys zł
6. wymiana zderzak T, szacunkowy koszt 0,30 tys. zł
7. zakup elementów z deski rozdzielczej z tworzywa: osłony, półki itp. szacunkowy koszt 0,20 tys zł
8. zakup zewn. elementów nadwozia- emblemat atrapy chłodnicy itp, szacunkowy koszt 0,10 tys zł

**Korekta ze względu na sytuacja rynkowa** - Z uwagi na dużą nadpodaż tego typu pojazdów na rynku i co za tym idzie ewentualnie trudności z odsprzedażą pojazdu w dobie globalnego kryzysu makroekonomicznego, zastosowano korektę ujemną 8%.

---

Wartość rynkowa netto wyżej zidentyfikowanego pojazdu, określona na dzień 16 listopada 2021 roku wynosi:

**1000 PLN**

(słownie: jeden tysiąc złotych)

Wartość określono na podstawie:

- notowa wartości rynkowych z katalogu 'Pojazdy Samochodowe - Wartości Rynkowe XI-2021' zweryfikowanych/zaakceptowanych przez wykonawcę opinii,
- korekty mających wpływ na wartość pojazdu
- notowa rynkowych wydawnictwa „Giełda Samochodowa”
- analizę notowa przedmiotu wyceny na rynku europejskim,
- ogłoszenia z portali internetowych,
- własnych obserwacji wartości pojazdu na rynku krajowym,
- korekty mających wpływ na szacowaną docelowo wartość pojazdu,
- kosztu naprawy pojazdu ustalonego na podstawie oględzin m.in.:
  - metod oszacowania stopnia uszkodzenia pojazdu/
  - metod zredukowanego kosztu naprawy pojazdu.

Wycena w wersji elektronicznej wana jest bez podpisu i pieczęta wykonawcy.

# DOKUMENTACJA FOTOGRAFICZNA

do opinii nr: Ł/296/516/2021

z dnia: 2021/11/05

## DANE IDENTYFIKACYJNE POJAZDU

Dane: [D] XI-2021

Marka: FIAT

Rok produkcji: 2006

Model: Doblo Cargo 1.3 M-jet MR`06 E4 2.2t

Wersja:

Nr rejestracyjny: EL4157U

Rodzaj pojazdu: Samochód ciarowy do 3.5t



Fot. 1 foto 1



Fot. 2 foto 2



Fot. 3 foto 3



Fot. 4 foto 4



Fot. 5 foto 5



Fot. 6 foto 6



Fot. 7 foto 7



Fot. 8 foto 8



Fot. 9 foto 9



Fot. 10 foto 10



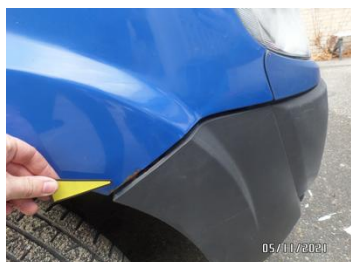
Fot. 11 foto 11



Fot. 12 foto 12



Fot. 13 foto 13



Fot. 14 foto 14



Fot. 15 foto 15



Fot. 16 foto 16



Fot. 17 foto 17



Fot. 18 foto 18



Fot. 19 foto 19



Fot. 20 foto 20



Fot. 21 foto 21



Fot. 22 foto 22



Fot. 23 foto 23



Fot. 24 foto 24



Fot. 25 foto 25



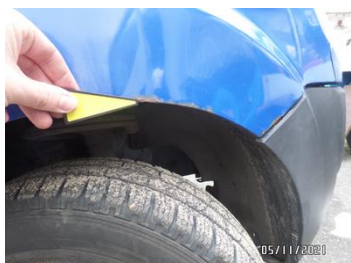
Fot. 26 foto 26



Fot. 27 foto 27



Fot. 28 foto 28



Fot. 29 foto 29



Fot. 30 foto 30



Fot. 31 foto 31



Fot. 32 foto 32



Fot. 33 foto 33



Fot. 34 foto 34



Fot. 35 foto 35



Fot. 36 foto 36



Fot. 37 foto 37



Fot. 38 foto 38



Fot. 39 foto 39



Fot. 40 foto 40



Fot. 41 foto 41



Fot. 42 foto 42



Fot. 43 foto 43



Fot. 44 foto 44

**ARKUSZ USTALENIA WARTO CI POJAZDU**do opinii nr: **Ł/296/516/2021**

z dnia: 2021/11/05

Rzeczoznawca : Rzeczoznawca Maciej Jakóbiec upr.516

Zleceniodawca: Centrum Usług Wspólnych

Adres: ul. Piotrkowska 171/173, 90-447 Łódź

Zlec. pismo, znak: zlecenie klienta

z dnia: 2021/10/29

Właściciel: Centrum Usług Wspólnych

Adres: ul. Piotrkowska 171/173, 90-447 Łódź

Sygnatura akt: CUW-WAO.264.3.39.2021

Zadanie: Określenie wartości rynkowej pojazdu

**DANE IDENTYFIKACYJNE POJAZDU**

Dane: [D] XI-2021

Marka: FIAT

Rok produkcji: 2006

Model: Doblo Cargo 1.3 M-jet MR`06 E4 2.2t

Wersja:

Nr rejestracyjny: EL4157U

Rodzaj pojazdu: Samochód ciężarowy do 3.5t

Nr IE: 045-01873

**USTALENIE WARTO CI POJAZDU**

Ostatnia cena nowego pojazdu: 47 236 PLN netto na 12/2010

**KATALOG WARTO CI BAZOWYCH (NETTO):**

rok	mies.	wart. z katal. [PLN]	wart. zadana [PLN]
2010	05	7700	7700
2009	05	6900	6900
2008	05	6250	6250
2007	05	5600	5600
2006	05	5050	5050
2005	05	4550	4550

WARTO BAZOWA NETTO (186 mies.) ..... **5 050 PLN**Normatywny okres eksploatacji ..... **186 mies.**DATA PIERWSZEJ REJESTRACJI (rok/mies/dn) ..... **2006/05/31**Rzeczywisty okres eksploatacji ..... **185 mies.****LISTA WYPOSAŻENIA:**

Lista wyposażenia na podstawie informacji z bazy danych na okres: 2005.11-2007.05

Przebieg normatywny ..... **281 000 km**Przebieg rzeczywisty odczytany ..... **313 788 km**KOREKTA ZA PRZEBIEG ..... **- 398 PLN po korekcie: 4 652 PLN****ZASTOSOWANE KOREKTY RÓŻNE:**

Opis korekty	[%]	Wart. [PLN]
Stan utrzymania i dbałość o pojazd	-5,0	- 232
Korekta ze względu na serwisowanie pojazdu	-4,0	- 186
Szczególny charakter eksploatacji	-3,0	- 139
Korekta ze względu na sytuację rynkową	-8,0	- 372
Korekta ze względu na konieczne naprawy	-49,4	-2 300
<b>KOREKTY RÓŻNE</b>		<b>- 3 229 PLN po korekcie: 1 423 PLN</b>

**STAN OGUMIENIA:**

O	Koło	Cena	Zużycie	Bieżnik	Koło	Cena	Zużycie	Bieżnik	Koło	Cena	Zużycie	Bieżnik	Koło	Cena	Zużycie	Bieżnik
		[PLN]	[%]	[mm]		[PLN]	[%]	[mm]		[PLN]	[%]	[mm]		[PLN]	[%]	[mm]



Przednia	Lewe: 502 75*	Prawe: 502 75*
Tylna	Lewe: 150 75* 0	Prawe: 502 75*
<b>KOREKTA ZA OGUMIENIE</b> .....		<b>- 414 PLN po korekcje: 1 009 PLN</b>

**UWAGI**

**UWAGA**

Stan techniczny opisany w niniejszej opinii jest stanem pojazdu dla wyposażenia i stanu technicznego, jaki zidentyfikowałem w dniu oględzin w warunkach występowających w miejscu jego udostępnienia.

Oszacowanie wartości rynkowej pojazdu jest niezależną opinią rzeczoznawcy, posiadającego wymagane uprawnienia.

Oszacowania wartości pojazdu dokonano przy pomocy programu „Info-Ekspert”, w oparciu o bazy wartości pojazdów jakie ten program zawiera. Wartość bazowa pojazdu to ustalona na określony miesiąc i rok wartość rynkowa pojazdu bazowego przedmiotem marki, roku, modelu i roku produkcji, wprowadzonego do eksploatacji (zarejestrowanego po raz pierwszy po zakupie w stanie nowym). Gdy wycena dotyczy pojazdu wyprodukowanego w roku wyceny, wartość bazowa jest wartością takiego samego modelu pojazdu fabrycznie nowego z wyposażeniem standardowym. Dane w Systemie Info - Ekspert aktualizowane są w cyklu miesięcznym.

Bazy danych obejmują informacje techniczne i cenowe o wartościach pojazdów samochodowych, przyczep i naczep użytkowanych w Polsce. Zakres tej informacji obejmuje:

- podstawowe dane techniczne (marka, typ, model, rodzaj nadwozia, liczba drzwi, masy, wymiary oraz pojemności, rodzaje i moce silników, itp. Dla poszczególnych grup pojazdów, w sposób zróbnicowany, określone są najbardziej charakterystyczne parametry techniczne.
- określenie kompletacji wyposażenia standardowego zgodnie z ofertami nowych pojazdów sprzedawanych w Polsce,
- określenie kompletacji oraz ustalonej wskaźnikowo wartości wyposażenia dodatkowego (ponad standardowego) zgodnie z rzeczywistym poziomem cen i asortymentów fabrycznego wyposażenia, oferowanego przy sprzedaży nowych pojazdów w krajowej sieci sprzedaży. Kompletacja wyposażenia jest systematycznie gromadzona w bazie danych począwszy od 1996 roku.
- średnie wartości rynkowe notowanych pojazdów, które odniesione do lat ich produkcji oraz przyjętych modelowych parametrów - tworzą średnie wartości rynkowe pojazdów bazowych, spełniających następujące kryteria:
  - wyposażonych standardowo,
  - w dobrym stanie technicznym,
  - posiadających aktualne dopuszczenie do ruchu,
  - o przebiegu zgodnym z przebiegiem normatywnym, ustalonym w oparciu o normatywne przebiegi roczne,
  - o średnim zużyciu ogumienia,
  - wprowadzonych do eksploatacji (zarejestrowanych po raz pierwszy) w maju roku zgodnego z rokiem produkcji.

**WARTOŚĆ RYNKOWA POJAZDU** jest cechem produktu (pojazdu) przeznaczonego do wymiany towarowej, pieniężnej, wyrażony w kwocie pieniężnej, jak należy w określonych warunkach zapłacić za pojazd.

Wartości rynkowe pojazdów są wynikiem ustaleń cenowych podejmowanych przez kupujących i sprzedających pojazdy na rynku pojazdów używanych.

W programie komputerowym analogicznie jak w księgowych wydaniach "Pojazdy Samochodowe Wartości Rynkowe" notowane są średnie wartości bazowe pojazdów.

**WARTOŚĆ BAZOWA POJAZDU** to uśredniona wartość rynkowa pojazdu określonej marki, typu, modelu i roku produkcji, ustalona na określony miesiąc i odniesiona do pojazdu bazowego, czyli:

- w dobrym stanie technicznym, odpowiednim do okresu użytkowania,
- oferowanego na rynku polskim,
- sprawnego technicznie bez uszkodzeń,
- posiadającego ważne dopuszczenia do ruchu,
- posiadającego wyłącznie wyposażenie standardowe,
- eksploatowanego w okresie od miesiąca maja roku produkcji do miesiąca i roku bazy danych.
- o średnim, normatywnym przebiegu odpowiednim do okresu użytkowania,
- o zużyciu ogumienia nie większym niż 50 procent.

Ustalenie wartości rynkowej pojazdu rozpoczyna się od określenia wartości bazowej.

Wyceniany pojazd z reguły różni się od pojazdu bazowego. Odpowiednio do różnic, pomiędzy pojazdem

bazowym, a pojazdem wycenianym, przeprowadza się korekty przy tej wartości bazowej. Przebieg wyceny konkretnego pojazdu, czyli określenia jego wartości rynkowej, możemy opisać następującym wzorem matematycznym:

$$WR = (WB + Kr) * kw * kp * kx + Kg - Kn$$

gdzie:

*WR* - wartość rynkowa  
*WB* - wartość bazowa pojazdu  
*Kr* - wartość korekty dotyczącej daty pierwszej rejestracji  
*kw* - współczynnik korekty dotyczącej wyposażenia  
*kp* - współczynnik korekty dotyczącej przebiegu  
*kx* - współczynnik korekt różnic  
*Kg* - wartość korekty dotyczącej stanu ogumienia  
*Kn* - wartość korekty z tytułu koniecznej naprawy

Określenie wartości rynkowej wymaga wykonania wielu operacji obliczeniowych. Zlecając określenie wartości rynkowej pojazdu przy pomocy Komputerowego Systemu INFO-EKSPERT, który realizuje w pełni ww. wytyczne. Ponadto program komputerowy pozwala także na precyzyjne wyliczanie wielu wartości pośrednich, które w metodzie manualnej muszbyby ustalane w sposób uproszczony, a zatem z mniejszą dokładnością.

Podstawowymi do wyceny określonego pojazdu stanowią indywidualne cechy pojazdu, określone na podstawie jego oględzin i analizy dokumentów oraz ustaleniu jego wartości bazowej. Wartości dotyczą pojazdów bezwypadkowych, zakupionych w Polsce i uytkowanych zgodnie z zaleceniami ich producenta. Zasada pierwszego zakupu w Polsce dotyczy modeli pojazdów, które nie występowały w ofercie importerów i dealerów samochodów w kraju (np. w większości samochodów amerykańskich, w części japońskich, niemieckich itp.)

**Wartość określono na podstawie:**

- notowa rynkowych z katalogu „Pojazdy Samochodowe - Wartości Rynkowe” zweryfikowanych przez wykonawcę opinii;
- notowa rynkowych wydawnictwa „Giełda Samochodowa”
- analiz notowa przedmiotu wyceny na rynku europejskim,
- ogłoszenia z portali internetowych
- własnych obserwacji wartości pojazdu na rynku krajowym
- korekt mających wpływ na szacowanie docelowo wartości pojazdu
- kosztu naprawy pojazdu ustalonego na podstawie oględzin: metod zredukowanego kosztu naprawy

**Wartość pojazdu w stanie uszkodzonym określamy w tej metodzie według zależności**

$$WPU = WR - Znr - Un$$

gdzie:

*WPU* - wartość rynkowa pojazdu uszkodzonego  
*WR* - wartość rynkowa pojazdu (przed powstaniem uszkodzenia)  
*Znr* - zredukowany koszt naprawy pojazdu  
*Un* - ubytek wartości naprawionego pojazdu

Zredukowany koszt naprawy pojazdu ustalamy przyjmując:

- koszt nowych części zamiennych oryginalnych producenta, potrzebnych do naprawy, obniżony proporcjonalnie do amortyzacji pojazdu, lecz nie więcej niż:
  - dla samochodów osobowych do 30% cen w sieci producenta,
  - dla pozostałych pojazdów do 40% cen w sieci producenta.
- koszty robocizny naprawy i lakierowania określone przy założeniu stawek godzinowych robocizny stosowanych przez warsztaty specjalistyczne, obniżony proporcjonalnie do połowy przyjętej amortyzacji części,
- koszty materiałów lakierniczych określone z uwzględnieniem możliwości ich redukcji poprzez zastosowanie materiałów tańszych przy naprawach starszych pojazdów proporcjonalnie do połowy przyjętej amortyzacji części

W praktyce wycen pojazdów mogą występować przypadki braku możliwości dokładnej wyceny kosztów naprawy pojazdu (np. w systemie AUDATEX). W takich przypadkach należy sporządzić szacunkowy

kosztorys naprawy okre laj c z mo liwym do zrealizowania przybli eniem wszystkie składniki kosztu analogicznie jak w systemie AUDATEX.

ródłem kalkulacji szacunkowej mog by dost pne cenniki cz ci i materiałów, katalogi norm pracochłonno ci oraz do wiadczenie wyceniaj cego. W przypadku szacunkowego okre lania kosztów naprawy pojazdu dalsze post powanie w zakresie redukcji kosztu naprawy pozostaje identyczne jak dla dokładnego kosztorysu naprawy.

Gdy istniej wiarygodne dane na temat cen tanich materiałów lakierniczych i pomocniczych oraz cz ci spoza sieci producenta, które mog by zastosowane do prawidłowego wykonania naprawy, wyliczony, zredukowany koszt naprawy powinien by skorygowany do poziomu wynikaj cego z tych danych. Tak oszacowany zredukowany koszt naprawy stanowi wtedy podstaw do okre lenia warto ci pojazdu uszkodzonego w ramach metody kosztu naprawy.

Opracowywanie dokładnego lub szacunkowego kosztorysu naprawy i wyliczanie warto ci pojazdu metod kosztu naprawy jest konieczne dla wszystkich wycen, gdy stopie uszkodzenia pojazdu nie przekracza 30 procent ( $x < 0,30$ ).

Wykonawca opinii nie ponosi odpowiedzialno ci za wady wyceny powstałe na skutek przyj cia w dobrej wierze informacji o opiniowanym obiekcie jakie uzyskał od jego wła ciciela / dysponent lub u ytkownika. Je li w momencie uzyskania tych informacji brak było uzasadnionych podstaw do kwestionowania zło onych rzeczoznawcy powy szych o wiadczce .

### KOMENTARZ

Dane o poje dzie uzyskałem na podstawie jego ogl dzin oraz informacji o poje dzie zwartych w okazanych mi dokumentów pojazdu /lub kserokopii/ i informacji uzyskanych z rozkodowania numeru identyfikacyjnego VIN pojazdu.

1. Numer silnika nie odczytałem z natury ze wzgl du na utrudniony dost p do pola numerowego oraz zanieczyszczenie i korozj pola numerowego silnika.
2. Numer silnika przyj łem zgodnie z okazanymi dokumentami pojazdu, je li był on w tych dokumentach wykazany. W przeciwnym wypadku numer silnika nie wykazałem w wycenie.
3. Stan pojazdu zweryfikowałem w trakcie przeprowadzenia jego ogl dzin. W stanie statycznym pojazdu. Pełnej jazdy próbnej NIE wykonałem
4. Zastosowałem korekty zgodnie z weryfikacj stanu technicznego, jakie dokonałem w trakcie ogl dzin pojazdu na podstawie własnego do wiadczenia zawodowego i wiedzy specjalistycznej.
5. Nie badano poprawno ci i /lub budowy numerów identyfikacyjnych /seryjnych obiektu oraz nie zweryfikowano prawdziwo ci danych obiektu, w tym roku produkcji.
6. Nie zweryfikowano roku produkcji pojazdu. Przyj to w oparciu o dane przekazane przez Zleceniodawc .

### UWAGA

Zastosowałem korekt warto ci (procentow ) pojazdu, ze wzgl du na wyst puj ce ró nice mi dzy notowaniami warto ci wycenianego typu pojazdu w bazie danych paragramu Info-Ekspert, a rednimi notowaniami z rynku pojazdów wtórnych (Internet, ogłoszenia prasowe), baza warto ci pojazdów firmy EUROTAX). Zastosowana przeze mnie korekta z tytułu „notowa rynekowych”, aktualizuje baz warto ci pojazdu do warto ci obserwowanych na rynku wtórnym, dla pojazdów analogicznych do wycenianego. Mo e mie zarówno warto dodatni (+) jak i ujemn (-), co jest odpowiednio zaznaczone przy korekcie. Je eli tej korekty nie ma, to oznacza, ze wynosi ona 0%, a ró nic w warto ciach nie ma.

!!! Stanu pojazdu zweryfikowałem w próbach ruchowych !!! Silnik pojazdu warunkowo uruchomiłem !!!

Stan pojazdu zweryfikowałem w trakcie ogl dzin, w badaniu organoleptycznym, bez bada stanowiskowych, warsztatowych oraz bez bada z u yciem specjalistycznego sprz tu warsztatowego - dla pojazdu unieruchomionego - bez wykonania pełnej jazdy próbnej.

Pomiar grubo ci warstwy lakierniczej nadwozia wykonałem miernikiem SaluTron D4M.

W trakcie ogl dzin pojazdu nie wykonałem pomiarów geometrii zawieszenia kół jezdnych osi przedniej i tylnej.

Po koniecznej naprawie nale y bezwzgl dnie dokona pomiarów geometrii zawieszenia kół jezdnych osi przedniej / tylnej. Działania powy sze warunkuj dalsz bezpieczn eksploatacj pojazdu.

Stan techniczny układów elektronicznych pojazdu /o ile były zamontowane fabrycznie w przedmiotowym poje dzie/ w tym m.in.: poduszki powietrznych, ABS, ASR, ESP, napinaczy pirotechnicznych itp., itd. zweryfikowałem tylko i wył cznie na podstawie stanu wskaza fabrycznie zamontowanych w poje dzie wska ników kontrolnych zamieszczonych na desce rozdzielczej samochodu. Oznacza to, e badania tych podzespołów, ich fizycznej obecno ci w poje dzie oraz ustalenia sprawno ci technicznej dokonałem tylko i wył cznie na podstawie informacji o ich stanie, uzyskanej z systemów kontrolnych pojazdu, takich jak: lampki

kontrolne, wy wietlacz centralny, komputer pokładowy. St d nie badałem czy dany podzespół, ABS, ASR, ESP, poduszki bezpieczeństwa, napinacze pasów itp. itd. fizycznie jest zamontowany w poje dzie, czy tylko jego obecno jest elektrycznie symulowana tak, aby defekt nie był wy wietlany przez system pojazdu. Dla pełnej weryfikacji powy szego koniecznym byłoby podł czenie pojazdu do komputerowego testera elektronicznego w ASO pojazdu oraz cz ciowy demonta cz ci i podzespołów, pozwalaj cy stwierdzi fizyczn obecno danego podzespołu lub cz ci wyposażenia w poje dzie. Nie dysponuj c takimi mo liwo ciami w warunkach parkingowych, przyj łem, e brak wy wietlania bł dów, usterek i braków kompletacji pojazdu, stanowi o tym, e pojazd jest sprawny i kompletny w tym zakresie.

Szacunkowe koszty niezb dnych napraw pojazdu jak np. naprawa zidentyfikowanych uszkodze , uzupełnienie braków, ewentualna naprawa blacharska - lakiernicza oraz inne konieczne naprawy zostały uj te w korektach warto ci pojazdu, a zakres naprawy koniecznej został wyliczony za pomoc programu kosztorysowania napraw pojazdów: AUDATEX/ EUROTAXGLASS.

Opinia okre la szacunkow warto c pojazdu przy przyj ciu kosztu koniecznych napraw pojazdu na warunki krajowe, dla cen cz ci oryginalnych, pochodz cych z ASO pojazdu.

Opinia okre la szacunkow warto pojazdu na warunki krajowe - polskie przy zało eniu, e auto jest ju wprowadzony na obszar celny Rzeczypospolitej Polskiej i wszystkie konieczne opłaty administracyjne zostały uiszczono - samochód jest zarejestrowany i ma dowód rejestracyjny.

Ocenia si , i po prawidłowo przeprowadzonej naprawie pojazdu, przywrócenie do sprawno ci technicznej, umo liwiaj cej uzyskanie przez pojazd dopuszczenia do ruchu na terytorium Polski, jest technicznie mo liwe. Przy prawidłowo przeprowadzonej utylizacji uszkodzonych podzespołów, naprawa nie przyniesie szkodliwych odpadów dla rodowiska.

Pojazd nie jest odpadem:

- Zgodnie z tre ci art. 3 ust. 1 ustawy z dnia 27 kwietnia 2001 roku o odpadach (j.t. Dz. U. z 2010 r. Nr 185, poz. 1243 ze zmianami, dalej zwanej „ustaw o odpadach”).

Samochód uznany za odpad w rozumieniu przepisów o odpadach jest automatycznie pojazdem wycofanym z eksploatacji w rozumieniu art. 3 pkt 6 ustawy z dnia 20 stycznia 2005 roku o recyklingu pojazdów wycofanych z eksploatacji (Dz. U. z 2005 r. Nr 25, poz. 202 ze zmianami, dalej zwanej „ustaw o recyklingu”).

#### **KLAUZULE I ZASTRZE ENIA OGRANICZAJ CE OPINII**

Rzeczoznawca wydadj c niniejsz opini nie odpowiada za:

1. Ukryte wady i uszkodzenia cz ci, wady materiałowe oraz wady monta u pojazdu.
2. Uszkodzenia i braki zespołów, podzespołów i cz ci powstałe po przeprowadzeniu ogl dzin opiniowanego pojazdu samochodowego.
3. Tre opinii opart na informacjach co do, których został wprowadzony w bł d przez zleceniodawc lub które zostały oparte na dowodach zakwestionowanych przez uprawnione organa.
4. Wady prawne udost pnionej dokumentacji badanego obiektu.

- Warto przedmiotu wyceny oszacowano na dat jak podano w opinii. Opinia okre la wył czenie szacunkow warto rynkow pojazdu i mo e by wykorzystana tylko przez Zlecaj cego.

Warto okre lono w oparciu o notowania cen samochodów u ywanych na rynku polskim z uwzgl dnieniem parametrów technicznych i rynkowych maj cych wpływ na warto pojazdu. Wycen przeprowadzono w oparciu o dostarczon dokumentacj oraz badania organoleptyczne wycenianego obiektu. Nie prowadzono bada diagnostycznych oraz weryfikacji warsztatowej przedmiotu wyceny.

Specyfikacja wg programu operacyjnego w zakresie wyposażenia standardowego i dodatkowego nie gwarantuje zgodno ci ze stanem faktycznym w zakresie niemo liwym do ustalenia przez rzeczoznawc podczas ogl dzin.

- Opinia nie jest ekspertyz stanu technicznego ani gwarancj niezawodno ci zespołów i podzespołów pojazdu.

- Powy sze oszacowanie warto ci, nie mo e by traktowane jako gwarancja sprzeda y przedmiotu za oszacowan warto .

- W trakcie ogl dzin nie badano oryginalno ci numeru identyfikacyjnego VIN pojazdu, naniesionego trwale na nadwoziu pojazdu, gdy nie było to przedmiotem niniejszej opinii.

- Przedmiotowa wycena warto ci pojazdu nie mo e by traktowana jako ustalenie dokładnego stanu technicznego opiniowanego obiektu.

- Rzeczoznawca nie bierze na siebie adnej odpowiedzialno ci prawnej, a w szczególno ci odpowiedzialno ci za wady ukryte i wady nie daj ce si wykry bez u ycia specjalistycznych metod badawczych (np. mechanoskopia) oraz ewentualnie skutki wynikaj ce z dalszego u ytkowania przedmiotu wyceny, a tak e braki i stan techniczny powstały po przeprowadzeniu ogl dzin.

Rzeczoznawca nie bierze na siebie odpowiedzialno ci za wady ukryte prawne/fizyczne

i nieprawdziwe dane/informacje podane przez zleceniodawc oraz ewentualne skutki wynikaj ce z dalszego u ytkowania przedmiotu wyceny, w tym tak e za skutki wykorzystania samej wyceny.

Przedmiotowa opinia nie jest szczegółów ekspertyz stanu technicznego ani gwarancj niezawodno ci zespołów i podzespołów pojazdu, a jedynie jest opisem stanu i została sporz dzona wył czenie na podstawie ogl dzin w warunkach istniej cych w miejscu badania, bez bada specjalistycznych i stanowiskowych w

warunach warsztatowych.

Powyższa wycena nie jest ekspertyzą stanu technicznego przedmiotu wyceny i za taką nie może być uznawana, a w szczególności nie może być traktowana jako gwarancja sprzedaży przedmiotu wyceny za oszacowaną wartość.

Ogólnie dziny pojazdu wykonane na posesji / parkingu itp. bez możliwości rozbrojenia pojazdu. Po rozbrojeniu pojazdu mogą zostać ujawnione dodatkowe uszkodzenia bryły nadwozia, układu napędowego czy zawieszenia, nieujęte w wycenie kosztów naprawy czy te nieopisane w wycenie wartości rynkowej. Wykonujący rzeczoznawca nie bierze za to odpowiedzialności.

Opinię sporządzono bezstronnie zgodnie z najlepszą wiedzą i sumieniem rzeczoznawcy.

Opinia przeznaczona jest dla potrzeb Zleceniodawcy i może być wykorzystana tylko przez Zleceniodawcę.

W przypadku ujawnienia dodatkowych informacji o opiniowanym pojeździe niedostępnych rzeczoznawcy w czasie wykonywania niniejszej opinii, stanowisko rzeczoznawcy przyjęte i zaprezentowane w niniejszej opinii może ulegć zweryfikowaniu.

W wartości pojazdu uwzględnione są wszystkie składniki cenotwórcze łącznie z marżą handlową.

Opinia wraz z niniejszymi załącznikami stanowi integralną całość. Załączniki i opinie nie mogą być interpretowane oddzielnie.

Wycena wana jest tylko w oryginale.

Aktualność wyceny: okres jednego miesiąca od daty wykonania opinii.

Niniejsze opracowanie nie jest ekspertyzą stanu technicznego pojazdu i za taką nie może być uznawane.

Nie badano tytułu i praw własności Zleceniodawcy do pojazdu, w tym ewentualnego istnienia ograniczonych praw rzeczowych.

Niniejsza opinia nie może być publikowana w całości lub części w jakimkolwiek dokumencie bez zgody autora oraz bez uzgodnienia z nim formy i treści takiej publikacji.

Na podstawie art. 1 i nast. Ustawy o prawie autorskim i prawach pokrewnych z dnia 4 lutego 1994 roku (Dz. U. Nr 24/94 z późniejszymi zmianami) oraz ochronie z ustawy z dnia 8 czerwca 1993 roku o zwalczaniu nieuczciwej konkurencji (Dz. U. Nr 47 poz. 211 z późniejszymi zmianami) zastąpione zapisami RODO Rozporządzenie Parlamentu Europejskiego i Rady (UE) 2016/679 z dnia 27 kwietnia 2016 r. w sprawie ochrony osób fizycznych w związku z przetwarzaniem danych osobowych i w sprawie swobodnego przepływu takich danych oraz uchylenia dyrektywy 95/46/WE (ogólne rozporządzenie o ochronie danych) wszelkie prawa są zastrzeżone.

Cała opinia nie może być powielana i rozpowszechniana lub dalej rozpowszechniana w jakiegokolwiek formie i w jakikolwiek sposób (w tym także elektroniczny lub mechaniczny lub inny albo na wszelkich polach eksploatacji) łącznie z kopiowaniem, szeroko pojętą digitalizacją, fotokopiowaniem lub kopiowaniem, w tym także zamieszczaniem w Internecie -bez pisemnej zgody ww. opinii autora.

Jakiegokolwiek użycie lub wykorzystanie powyższej opinii w całości lub w części bez zgody autora lub autorów z naruszeniem prawa jest zabronione pod groźbą kary i może być ścigane prawnie.

Wycena w wersji elektronicznej wana jest bez podpisu i pieczętek wykonawcy.

---

WARTO RYNKOWA NETTO PO ZAOKRĄGLENIU ..... 1 000 PLN